



Goldsource公司宣布在萨斯喀彻温省边境项目的帕斯基亚盆地 发现连续性煤层；钻探贯穿的总煤层厚度为**56.2m**

TSX-V: GXS

供即时发布

温哥华，2009年2月27日——Goldsources矿业公司（以下简称“Goldsources”或“公司”）宣布最新的钻探正在加拿大萨斯喀彻温省哈德逊湾附近边境项目大约2平方公里的区域内探索潜在的连续性煤层。该区域目前正向各个横向方向进行进一步的煤层界定。钻探将继续探索位于边境项目Chemong区域西北3.5公里左右的帕斯基亚盆地内的煤矿床，边境项目Chemong区域在2009年2月26日宣布发现132.6m的煤层。

BD09- 32、36、37、42、45和46号井眼作为BD08-02和BD08-05号井眼的扩边井（参见附图和下表）继续钻探，先前在BD08-02和BD08-05号井眼分别发现23.4米和36.05米的优质热煤。BD09-37号井眼发现**43.3米的煤层**，包括**21.5米的暗煤-亮煤综合层**，以及下层**10.9米的煤层**。BD09-30号井眼发现两个煤层，分别为**34.8米和21.4米**，即**总厚度为56.2米的暗煤-亮煤综合层**。下表列出的所有煤层厚度为估算的真实厚度。

井眼	自（米）	至（米）	煤层*（米）	备注
BD09-30	79.7	114.50	34.8	BD08-02扩边420m
	124.1	145.5	21.4	
BD09-32	61.5	63.6	2.1	BD08-05扩边1.4km
	71.7	103.7	32	
BD09-36	52.8	64.5	11.7	BD08-05扩边275m
	75.0	80.4	5.4	
BD09-37	96.9	140.2	43.3	BD08-05扩边250m
	151.5	162.4	10.9	
BD09-42	68.5	100.5	32	BD08-05扩边550m
	124.5	133.5	9.0	
BD09-45	55.2	84.4	29.2	BD08-05扩边1.5km
BD09-46	55.5	81.35	25.8	BD08-05扩边750m

*煤层的目测鉴定包含煤层和分层。帕斯基亚区域内的BD09-27和28号井眼不包含明显的煤断层。

正在进行扩边钻探以确定边境项目内该盆地的界限并作出初步的煤炭资源估算。另外，正在对边境项目内的其他煤盆地进行探边（参见2009年2月26日的新闻发布）。

总裁J. Scott Drever说：“我们整个计划的目的是确定含有大量煤矿的优先区域，以便确定可以实现经济开发的资源界限。迄今为止的钻探计划已经成功鉴定出新的煤矿区域，目前在BD08-05号发现井眼周围的扩边钻探达到的100%钻探成功率对于确定目前各个方向还未确定的几平方公里的广阔煤区来说是一个巨大的进展。”

上表内对煤层的最初确定是以可见目测特征为基础。本公司告诫在宣布分析结果之前，不要过度依赖于对煤层的目测结果。

位于卡尔加里的Loring实验室已经开始进行取样试验，预计2009年3月会有初步结果。所有井眼已经完成了井下地球物理探测，在汇报最终结果时，可能会调整煤层厚度。

N. Eric Fier、CPG、P.Eng.和本新闻发布人员已经审批内容。

本新闻发布包含前瞻性论述，涉及未来事件和情况，具有各种风险和不确定性。由于各种因素（有些可能超出本公司的控制范围）的限制，本公司的实际结果、计划和财务状况可能与这些前瞻性论述预计存在明显的差异。这些因素包括：可用资金；工作计划的进度和内容；勘探活动和矿产开发的结果；钻探结果和其他地质数据的分析；资源和储量估算、采煤许可证和矿产所有权获取和安全的不确定性；项目成本超支或意外成本和费用、商品价格浮动；货币浮动；以及整体市场和行业现状。前瞻性论述是以本公司管理层在论述之日的预计和意见为基础。制定该论述时使用的假设尽管在制定时被认为是合理的，但是可能不准确，因而，不得过分依赖前瞻性论述。

“J. Scott Drever”

J. Scott Drever
GOLDSOURCE矿业公司总裁

联系人： Fred Cooper

电话： (604) 691-1760

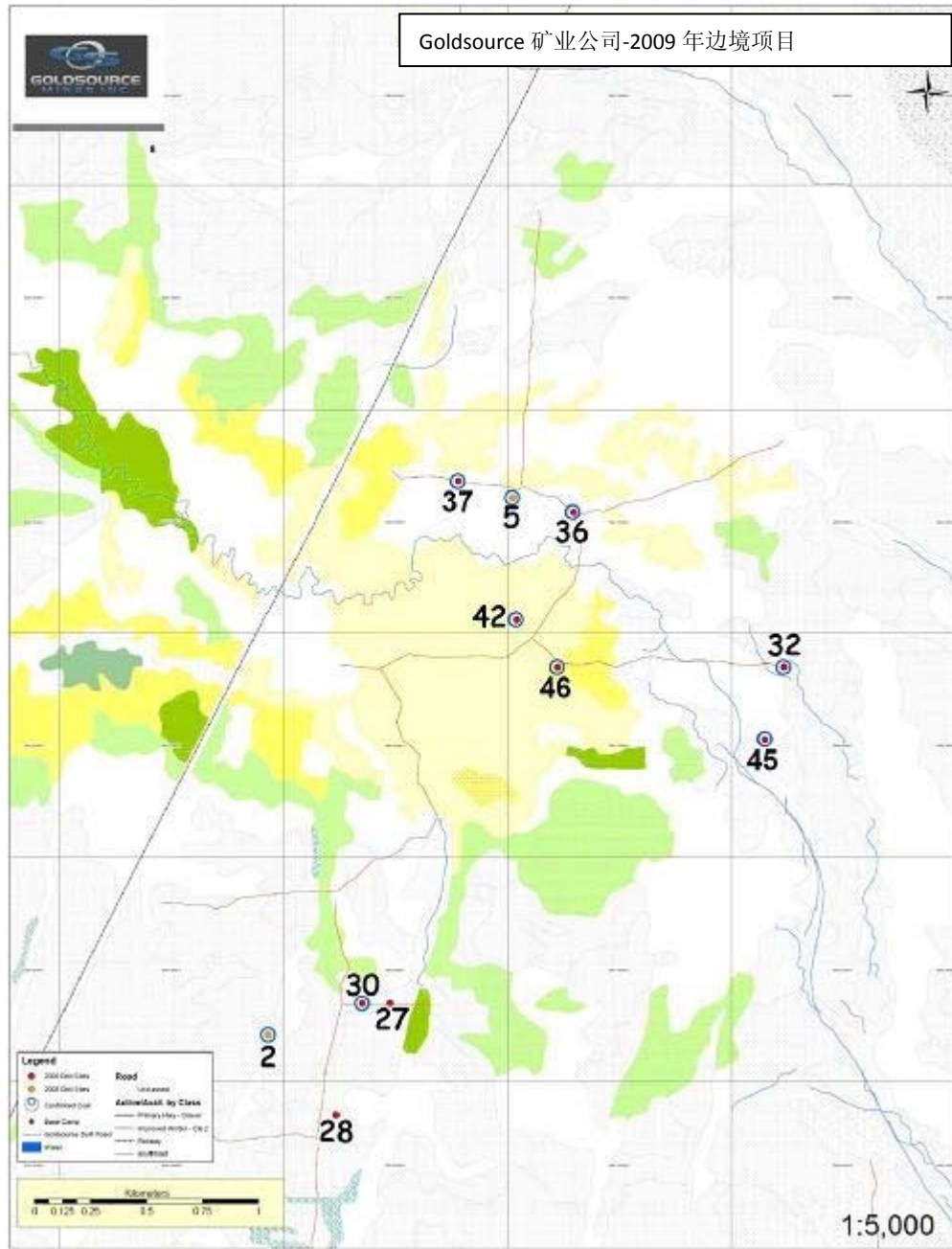
传真： (604) 691-1761

电子邮件： info@goldsourcemines.com

网址： www.goldsourcemines.com

1311 Howe Street, Suite 405 Vancouver, British
Columbia V6Z 2P3

TSX创业交易所未审阅此发布内容，对其准确性和完整性均不承担任何责任。



图例

- Drill sites: 钻井现场
- Base Camp: 营地
- Goldsource Lease: Goldsource 矿权
- Goldsource 修建的公路
- Water: 水源
- Road: 公路
- Unclassed: 未归类
- Active/Avail. By Class: 根据分类使用
- Primary Hwy-Gravel: 一级公路-碎石
- Improved Winter-Cls 2: 改良冬季公路-2 类
- Railway: 铁路
- Confirmed Coal: 已确定煤区
- Kilometers: 公里